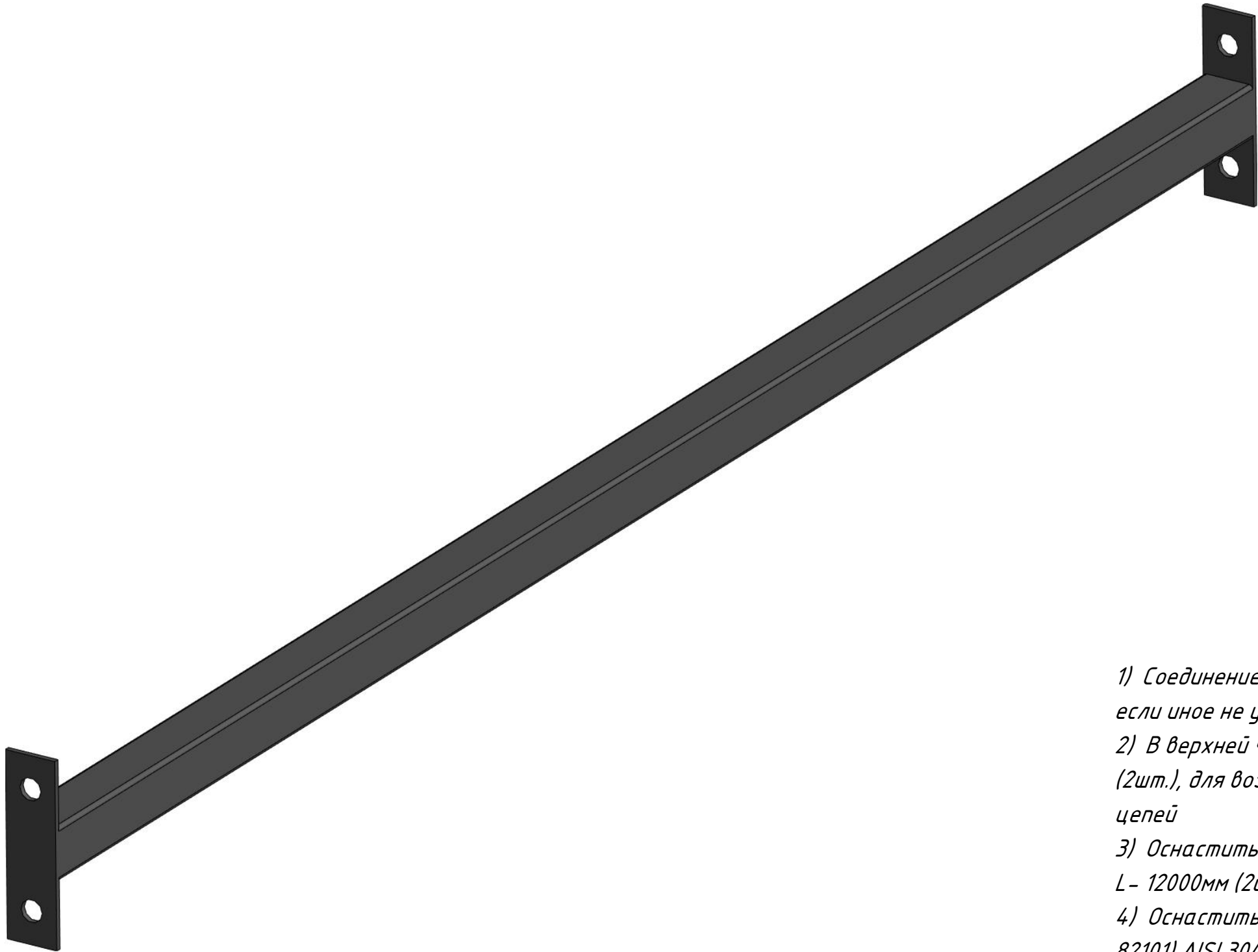



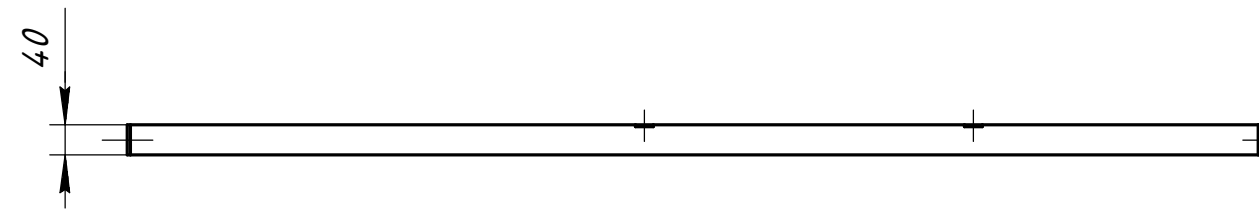
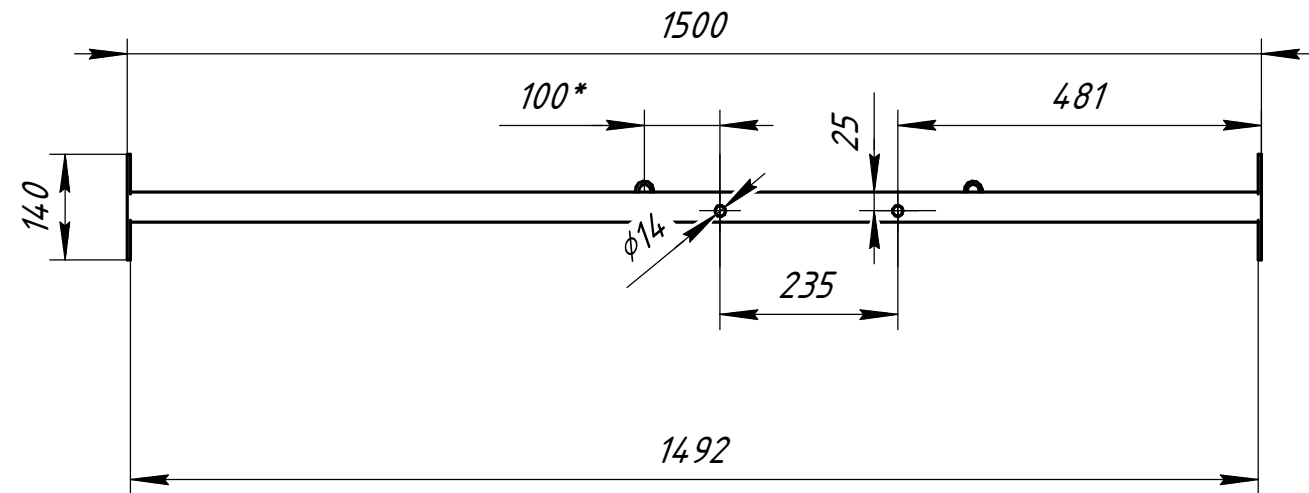
Перв. примен.		Справ. №		Подп. и дата		Инв. № дцкл.		Взам. инв. №		Подп. и дата		Инв. № подл.	

РР (ОСПС№3)



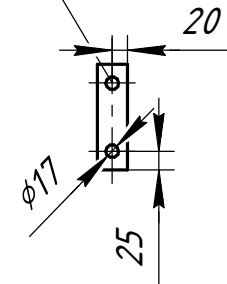
- 1) Соединение элементов выполнять на сварке , если иное не указано на чертеже
- 2) В верхней части приварить шайбы М16 А2 (2шт.), для возможности крепления карабинов цепей
- 3) Оснастить планку цепью короткозвенной AISI 304 L- 12000мм (2шт.), с толщиной звена - 6мм
- 4) Оснастить цепи такелажной скобой (аналог DIN 82101) AISI 304, а так же карабином (аналог 345-06) AISI 304

					РР (ОСПС№3)				
					Планка крепления направляющих	Лит.	Масса	Масштаб	
Изм.	Лист	№ докум.	Подп.	Дата					
Разраб.			Гетман				3,82	1:4	
Пров.			Григорьев						
Т.контр.						Лист 1	Листов 3		
Н.контр.					Сборочный чертеж	 Eco-Trade			
Утв.									

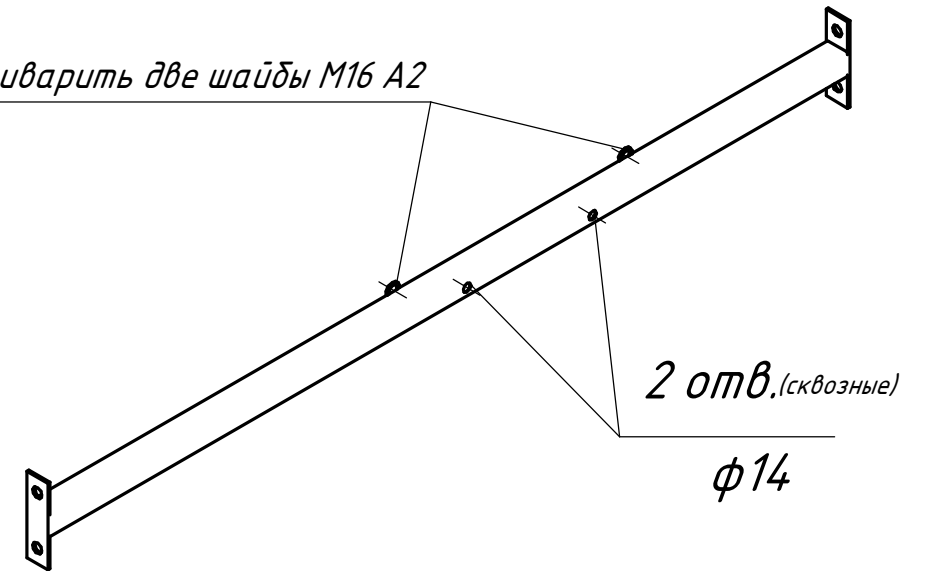


4 отв.

φ17



Приварить две шайбы М16 А2



2 отв. (сквозные)

φ14

\* Размер для справки

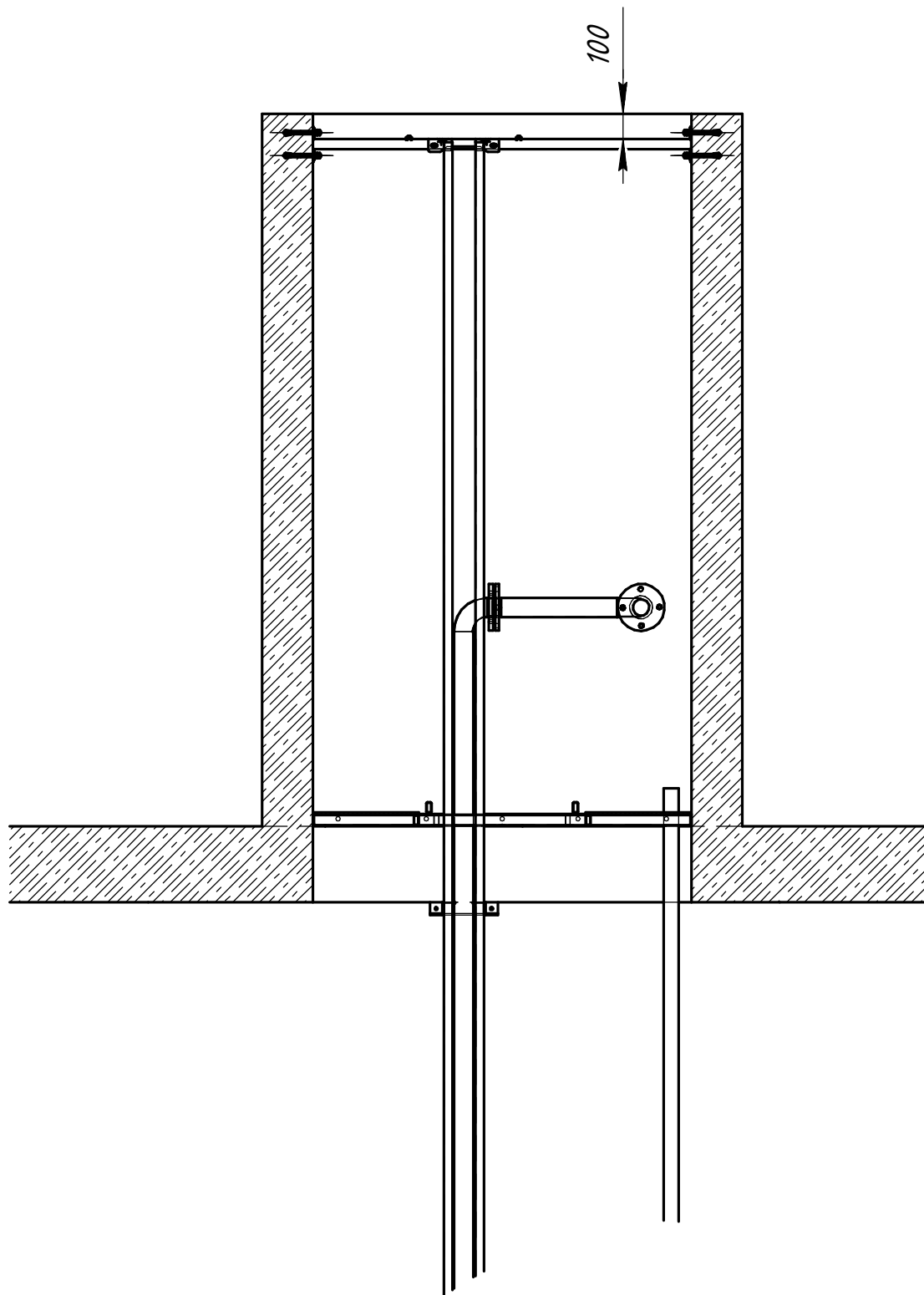
Труба профильная 40x40x2,0 AISI 304 – 1,5 м.п.  
Полоса 40x4 AISI 304 – 0,3 м.п.  
Шайба простая М16 А2 – 2шт.

Изм.	Лист	№ докум.	Подп.	Дата

РР (ОСПС№3)

Лист  
2

Инд. № подл.	Подп. и дата	Взам. инв. №	Инд. № дудл.	Подп. и дата



1) Использовать клиновой анкер FBN II M16/25x145 А. Глубина установки 110\* мм, диаметр отверстия 16 мм. (8шт.)

Изм. №	подл.	Подп. и дата	Взам. инв. №	Инв. № дцл.	Подп. и дата

Изм.	Лист	№ докум.	Подп.	Дата	РР (ОСПС №3)	Лист
						3